

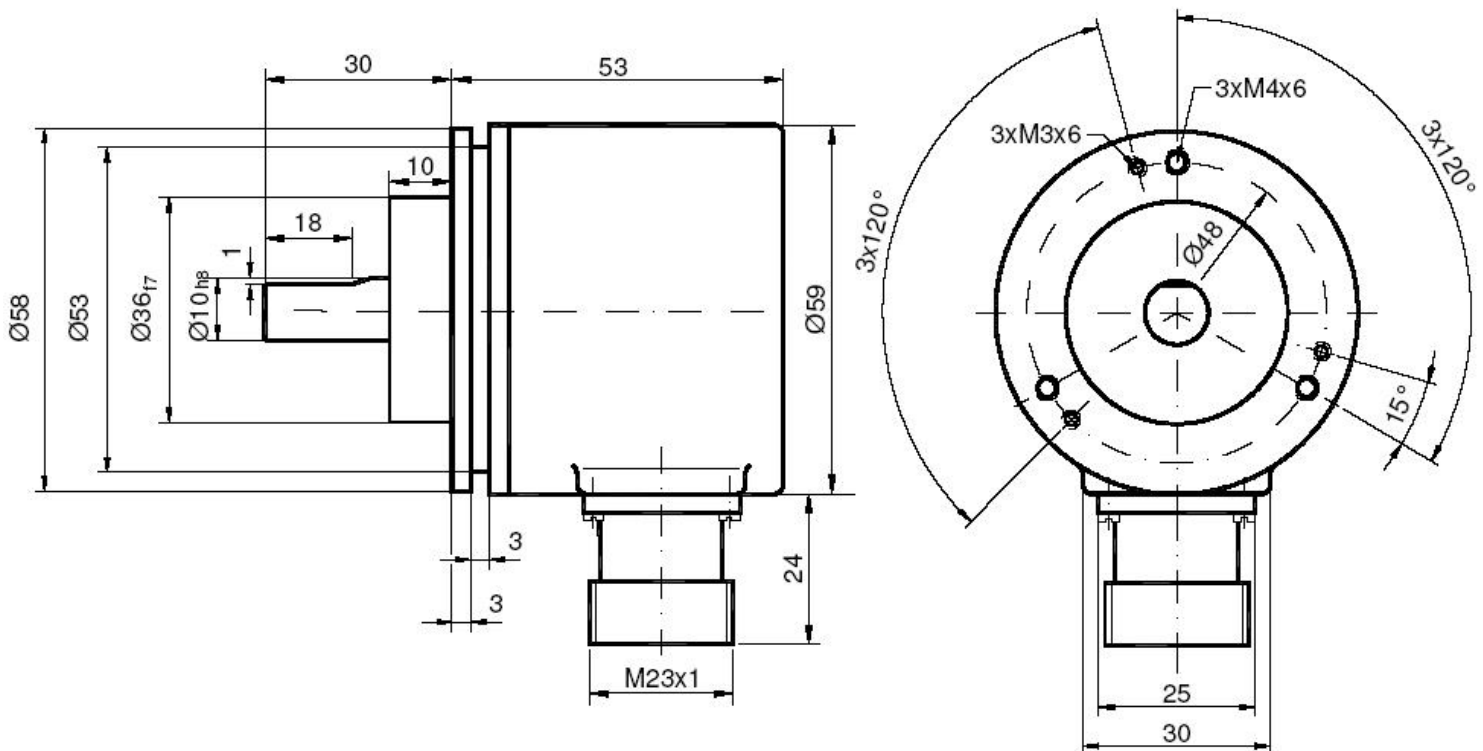
CODEURS ABSOLUS MULTITOURS SSI, SERIE MHM510-SSIR

MHM510-SSIR, le codeur standard Ø58mm à transmission série :

- Conception compacte et robuste
- Version axe sortant Ø 10 mm
- Roulement de précision avec joint d'étanchéité
- Hautes performances en température -40°C à 85°C
- Disque codé en matériau indéformable et incassable
- Mémorisation mécanique du nombre de tour par système de pignonerie
- Transmission SSI, code GRAY
- Résolution : 13 bits = 8192 points / tour (max 16 bits)
- Nombre de tour : 12 bits = 4096 tours
- Protection contre les inversions de polarité et les pics de tension
- Technologie CMS à haute intégration



MHM510-SSIR (M23 12 broches radial)



CARACTERISTIQUES MECANQUES

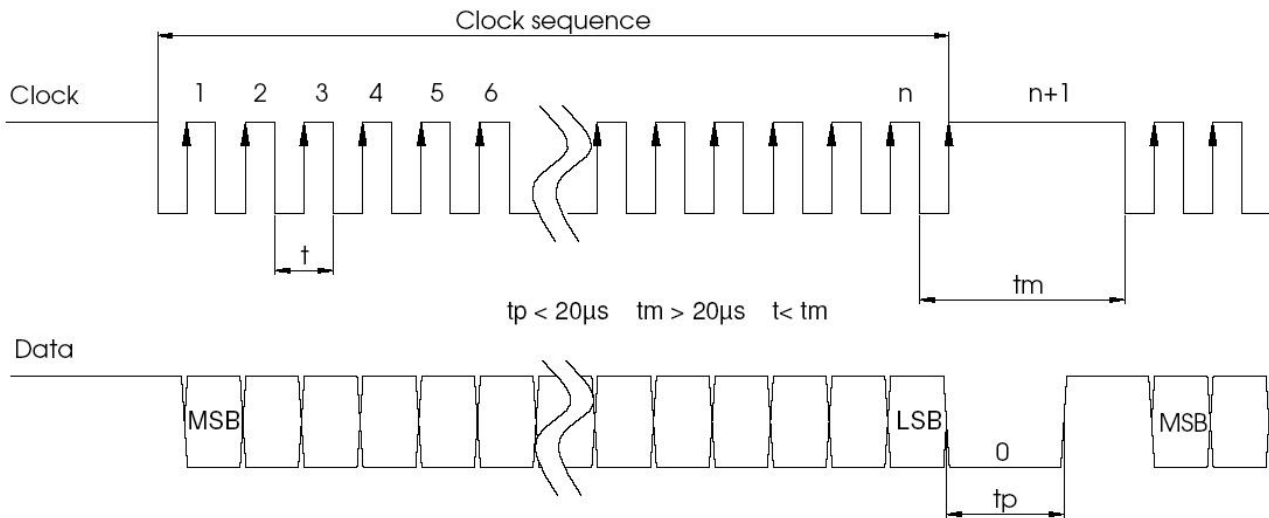
Matériau (option Inox)	Capot : aluminium	Vibrations (EN 60068-2-6)		≤ 10 g (10Hz... 1 000Hz)
	Embase : aluminium	Masse (version aluminium)		300 g
	Axe: Inox	Température d'utilisation		- 40 ... + 85°C
Charges maximales	Axiale : 40 N	Température de stockage		- 40 ... + 85°C
	Radiale : 110 N	Humidité relative		98 % sans condensation
Inertie de l'axe	≤ 30 g.cm ²	Degré de protection		Capot: IP65 Embase: IP64
Couple	≤ 3 N.cm	Durée de vie mécanique théorique 10 ⁹ tours (F _{axial} /F _{radial})		
Vitesse (Max en continue)	12 000 tr/min	40 N / 60 N	40 N / 80 N	40 N / 110 N
Tenue chocs (EN 60068-2-27)	≤ 100 g (demi sinus, 6 ms)	25	10	4
Tenue chocs (EN 60028-2-29)	≤ 10 g (demi-sinus, 16ms)			

CODEURS ABSOLUS MULTITOURS SSI, SERIE MHM510-SSIR

CARACTERISTIQUES ELECTRIQUES

Signal d'entrée horloge CLK	par opto-coupleur	Temps de cycle (Reset)	< 150 μ s
Signal de sortie DATA	line - driver selon RS422	Mise en fonction	< 1 s
Fréquence d'horloge CLK	100kHz – 2MHz	Consommation	max 1W
Précision	+ 1/2 LSB	Durée de vie électrique	> 10 ⁵ h
Alimentation	10 – 30Vdc	CEM	EN 61000-6-4 EN 61000-6-2

TRANSMISSION SSI

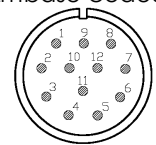


Driver	Donnée selon le standard RS422 ; transmission jusqu'à 10 Mbits/s
Transmission	Transmission jusqu'à 1 200m
Sécurité	Transmission des signaux
Câble	Haute sécurité de transmission par utilisation de câble blindé et paires torsadées

CONNECTIQUE SSI SUR CONNECTEUR M23 12 BROCHES

Type	CLK -	CLK +	DATA +	DATA -	Sens	Reset	+ Ub = 10-30Vdc	GND
S1	1	2	3	4	8	9	11	12

Embase codeur:



ENTREES

Comptage lorsque l'axe du codeur est tourné en sens horaire (vu côté embase)	Remise à zéro de la valeur émise
0 (entrée = NC ou GND) Comptage croissant	0 (entrée = NC ou GND) Position
1 (entrée = +Ub ou \geq 4,5V) Comptage décroissant	1 (entrée = +Ub ou \geq 4,5V) Reset sur front descendant (100ms)

REFERENCE (Exécution spécifique sur demande, ex: bride/électronique/connectique spécifique...)

MHM5	S1	00	G	12	13	C	10	0	PRL
Codeur absolu multitour	Fonction Reset	Version	Code : Gray	Nombre de tours : 2 ¹² (4 096)	Résolution dans le tour : 2 ¹³ (8 192)	Bride à vis et synchro	Diamètre de l'axe : 10mm	Sans option mécanique	Sortie connecteur radial

CODE DE COMMANDE : MHM510-SSIR-001 = MHM5 S1 00 G 12 13 C 10 0 PRL