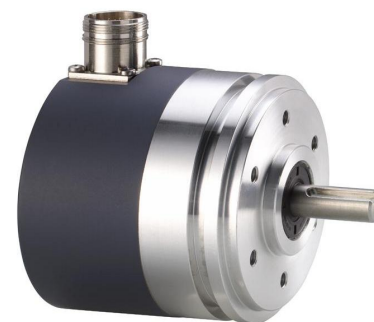


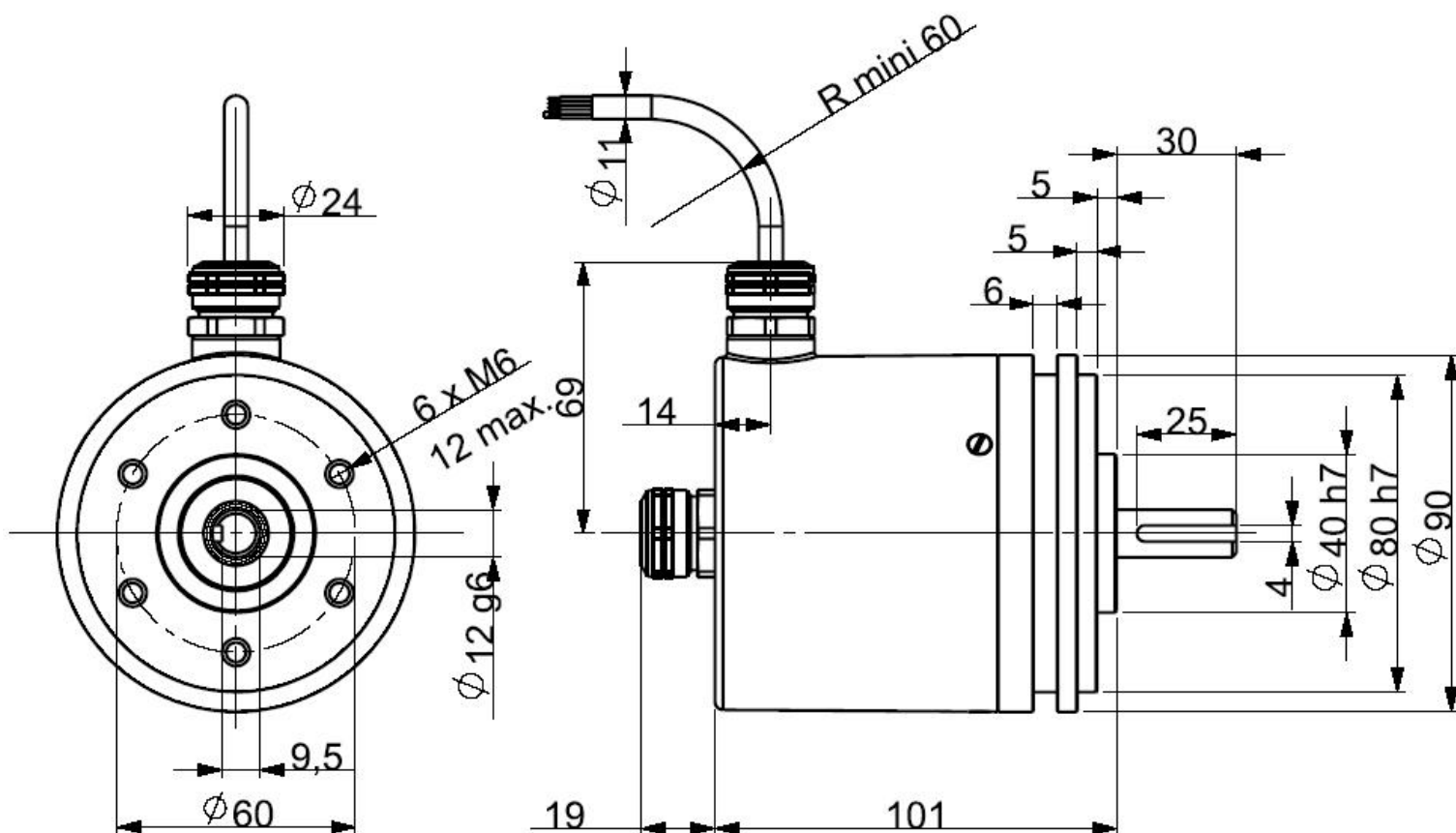
CODEURS ABSOLUS MULTITOURS SSI, SERIE SHM9

Spécialement conçu pour l'industrie lourde (sidérurgie, papeterie, grues, bois). Conception compacte et robuste. Excellente résistance aux chocs/vibrations et aux charges axiales/radiales extrêmes



Egalement disponible en interface parallèle et bus de terrain : CanOpen, DeviceNet, Profibus

SHM9_12 connectique S7 (câble axial ou radial)



CARACTERISTIQUE

Matériau Inox en option	Capot : zamac	Vibration (EN60068-2-6)		≤ 100 m.s ⁻² (10 ... 500 Hz)
	Embase: aluminium	CEM		EN 50081-1, EN 61000-6-2
Axe	Inox	Tension d'isolement		1 000 V eff
Roulements	Série 6001	Masse		1,1kg capot zamac, embase alu
Charges maximales	Axial : 100 N			2,4kg capot zamac, embase inox
	Radial : 200 N			2,6kg capot inox, embase inox
Moment d'inertie de l'axe	≤ 15.10 ⁻⁶ kg.m ²	Température d'utilisation		- 10... + 70 °C (T° codeur)
Couple	≤ 10.10 ⁻³ N.m	Température de stockage		- 10... + 70 °C
Vitesse max. en pointe	6 000 min ⁻¹	Degré de Protection(EN 60529)		IP 67 (câble), IP 66 (connecteur)
Vitesse max. en continu	6 000 min ⁻¹			
Joint d'axe	Viton	Durée de vie mécanique théorique 10 ⁹ tours (F _{axial} / F _{radial})		
Tenue chocs (EN60068-2-27)	≤ 300 m.s ⁻² (durant 6 ms)	20 N / 30 N	50 N / 100 N	100 N / 200 N
		360	18	2,2

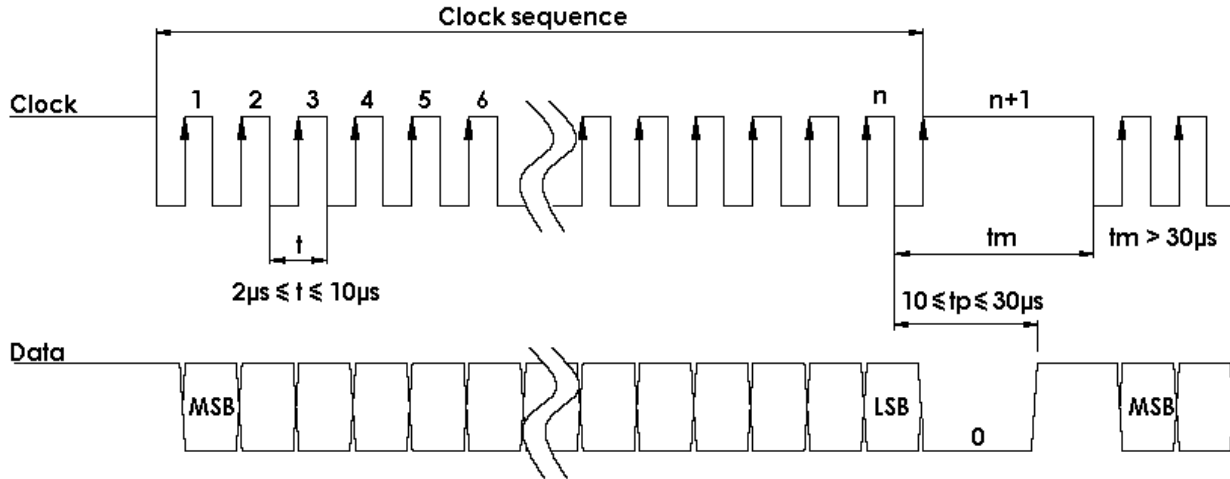
CODEURS ABSOLUS MULTITOURS SSI, SERIE SHM9

CARACTERISTIQUE ELECTRIQUE

Signal d'entrée horloge CLK	par opto-coupleur
Signal de sortie DATA	line - driver selon RS422
Fréquence d'horloge CLK	100kHz – 500kHz
Précision	+ ½ LSB (13 bits)

Alimentation	11 – 30Vdc
Mise en fonction	< 4 s
Consommation à vide	100mA

TRANSMISSION SSI



Transmission	Transmission jusqu'à 400m à 100kHz suivant câble
Câble	Haute sécurité de transmission par utilisation de câble blindé et paires torsadées

* Nous consulter pour des distances supérieures à 100m

CONNECTIQUE SSI STANDARD

Type	Vcc	Gnd	Clk+	Data+	RAZ	Data-	Clk-	Sens
S6	1	2	3	4	5	6	7	9
S7	BN Brun	WH Blanc	GN Vert	GY Gris	BU Bleu	PK Rose	YE Jaune	RD Rouge
S8	8	1	3	2	6	10	11	5

Ne pas connecter les autres broches

Entrée SENS :

- code croissant horaire : broche SENS au 0V
- code croissant anti-horaire : broche SENS au +Vcc

Entrée RAZ (à effectuer axe à l'arrêt)

Appliquer une impulsion au +Vcc durant 1 seconde au minimum

Note : Sorties incrémentales disponibles en option : 2048 points, 11 à 30Vdc ou 5Vdc

REFERENCE DE COMMANDE (Exécution spécifique sur demande, ex: bride/électronique/connectique spécifique...)

	Ø axe	Alim	Etage de sortie	Code	Résolution / Nb de tour	Connectique	Orientation connectique
SHM9 Capot : zamac Embase : alu	12:12mm	5 : 11 à 30Vdc	SS : SSI sans parité SP : SSI parité paire SI : SSI parité impaire	B : Binaire G : Gray	13B12D5 : résolution 13 bits, nombre de tour 12 bits D5 : trame 25 bits 12B12D4 : résolution 12 bits, nombre de tours 12 bits D4 : trame 24 bits	S6 : M23 12broches hor. pour liaison SSI S8: M23 12broches A-hor pour liaison SSI	A : axiale R : radiale
SBM9 Capot : zamac Embase : inox						S7 : PE + câble SSI	Exemple : R020 : radiale câble de 2m A050 : axiale câble de 5m
SXM9 Capot : inox Embase : inox							
SHM9	12 //	5	SS	B //	13B12D5 //	S7	R050

Fabriqué en FRANCE