

CD115 Absolut-Encoder - Messlänge 0 bis 3500 mm

Technische Daten:

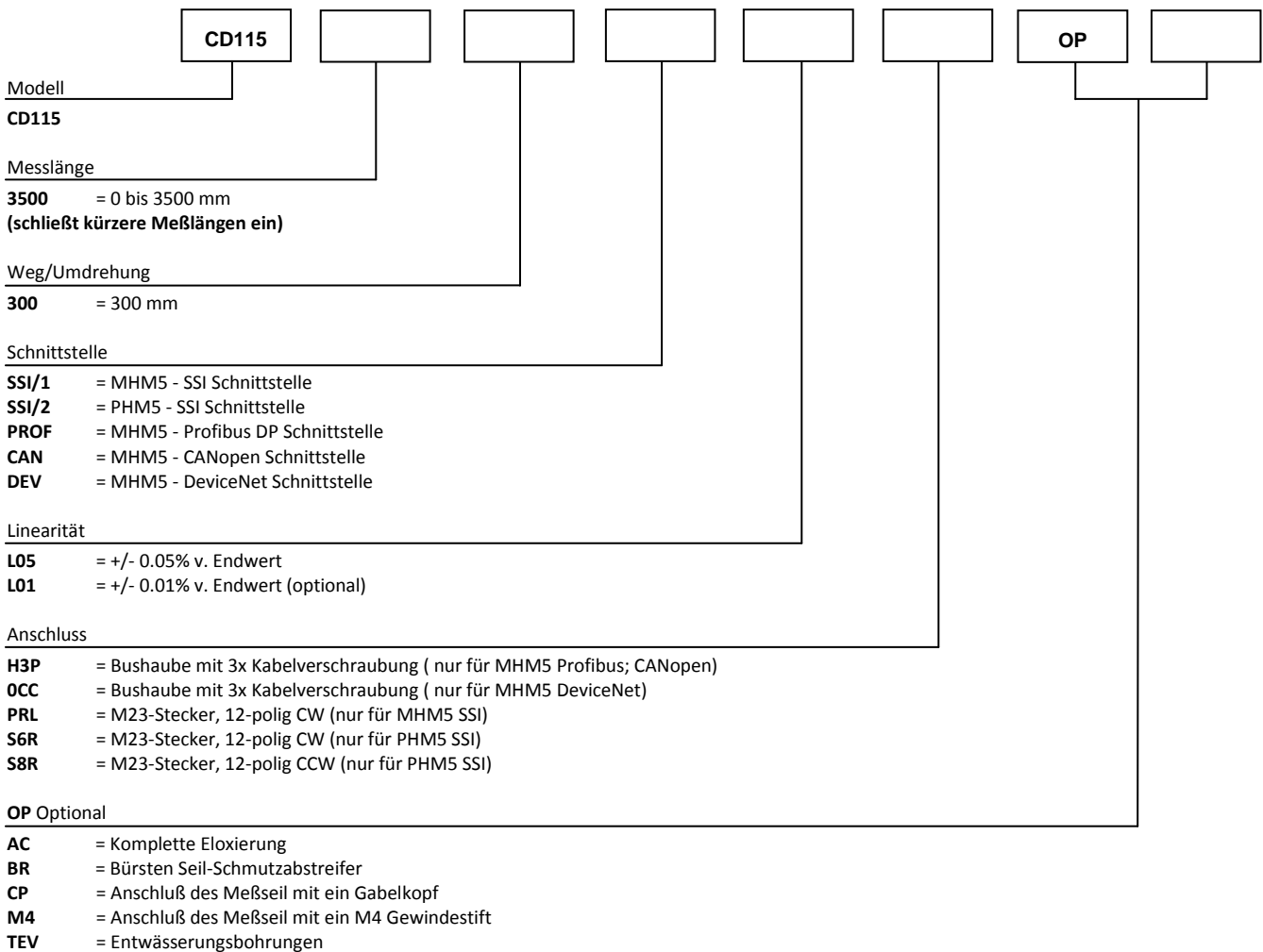
Messlänge	0 à 3500 mm
Sensorelement	Absolut-Encoder (PHM5 oder MHM5)
Versorgung	10 – 30 Vdc (MHM5) 5 – 30 Vdc (PHM5)
Schnittstelle	SSI Profibus CANopen DeviceNet
Auflösung	13 bits= 8192 Schritte/Umdrehung
Weg/Umdrehung	300 mm
Material	Gehäuse und Deckel aus Aluminium (RohS) Meßseil aus Edelstahl
Meßseil Durchmesser	0,60 mm
Elektrischer Anschluss	Steckverbinder M23, 12-polig CW Steckverbinder M23, 12-polig CCW Bushaube mit 3x Kabelverschraubung
Linearität	+/- 0,05% v. Endwert +/- 0,01% v. Endwert (optional)
Schutzklasse	IP64
Geschwindigkeit	10 M/S max
Beschleunigung	7 M/S ² (vor der Verformung des Meßseil)
Gewicht	ca. 2000 g
Arbeitstemperatur	-20° bis +85°C
Lagertemperatur	-40° bis +85°C



Auszugskraft:

Messlänge in mm	Auszugskraft am Anfang des Messbereich	Auszugskraft am Ende des Messbereich
3500	≈ 13,00 N	≈ 18,0 N

Bestellcode:



Bestellbeispiel: **CD115-3500-300-PROF-L05-H3P-OP-AC-M4**



Elektrischer Anschluss:

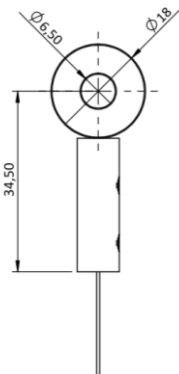
Sehen Sie bitte über die Datenblatt der Drehgeber.

Options:

Befestigungsöse:

Standard

Die Montage erfolgt beispielsweise mit einer M6-Zylinderschraube, oder mittels Gabelkopf.



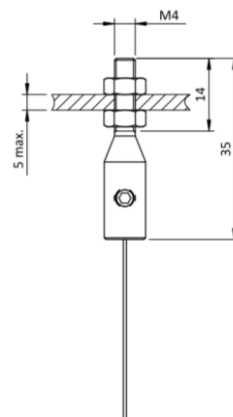
M4 Seibefestigung:

OP-M4

Die M4-Seilbefestigung besteht aus einem Gewindestift M4 mit Kontermutter. Die Montage erfolgt optimal mit einem Durchgangsloch. Die Montageplatte sollte nicht mehr als 5 mm haben.

Achtung

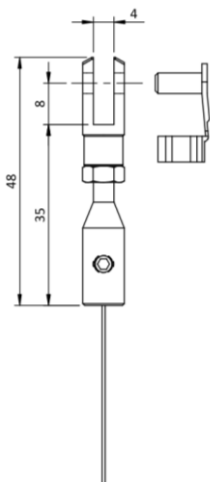
Auf keinen Fall darf der M4- Gewindestift selbst in ein feststehendes Teil geschraubt werden, da dabei das Meßseil verdreht wird.



Gabelkopf:

OP-CP

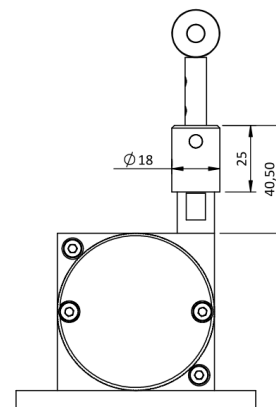
Der M4-Anschluß kann zur Befestigung mit dem Gabelkopf verbunden werden.



Bürsten Seil-Schmutzabstreifer:

OP-BR

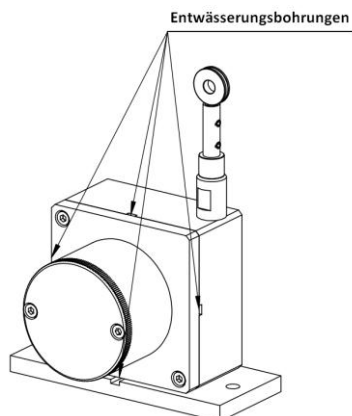
Der Seilabstreifer verhindert das Eindringen störender Staub und Schmutz durch den Seilaustritt.



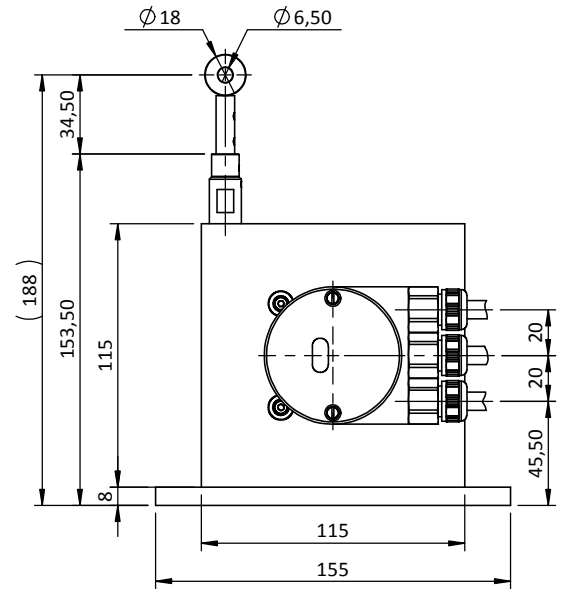
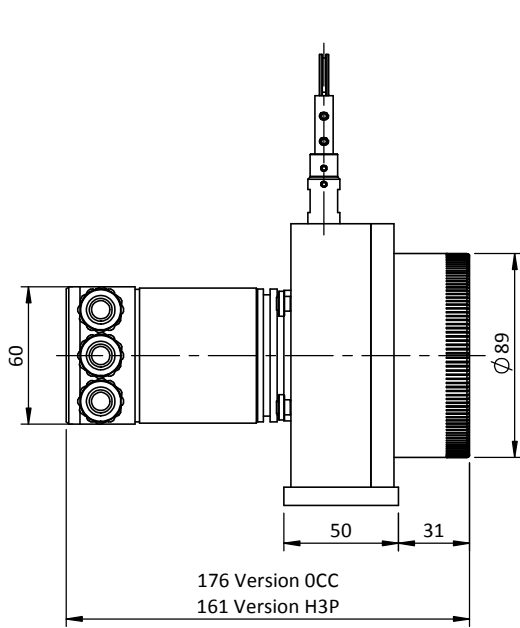
Entwässerungsbohrungen :

OP-TEV

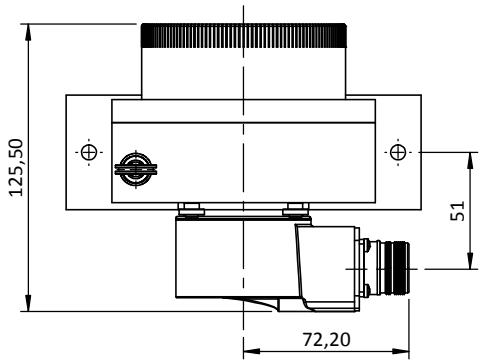
Die Löcher ermöglichen die natürliche Strömung von Flüssigkeiten aus dem Sensor, um die Ansammlung im Gerät zu vermeiden.



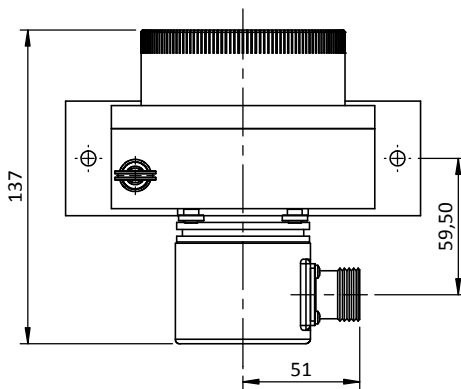
Maßzeichnung



PHM5 - SSI Encoder
Anschluss S6R oder S8R
(Steckverbinder M23 - 12 polig
CW oder CCW)



MHM5 - SSI Encoder
Anschluss PRL
(Steckverbinder M23 - 12 polig
CCW)



MHM5 - PROF/CANO/DNET Encoder
Anschluss H3P oder OCC
(Bushaube)

