

# CD115 Inkremental Ausgang - Messlänge 0 bis 3500 mm

## Technische Daten:

Messbereich	0 bis 3500 mm
Sensorelement	Inkremental Encoder
Versorgung und Ausgangsstufen	4.75 – 32VDC
Auflösung	Alle zwischen 1 und 100 Pulsen pro mm
Material	Gehäuse und Deckel aus Aluminium (RohS) Meßseil aus Edelstahl
Meßseil Durchmesser	0,6 mm
Elektrischer Anschluss	Steckverbinder M23, 12-polig CW Steckverbinder M23, 12-polig CCW PVC-Kabel, 8-adrig
Linearität	+/- 0,05% v. Endwert +/- 0,01% v. Endwert (optional)
Schutzklasse	IP65
Geschwindigkeit	10 M/S max
Beschleunigung	7 M/S <sup>2</sup> (vor der Verformung des Meßseil)
Gewicht	ca. 2000 g
Arbeitstemperatur	-20° bis +85°C
Lagertemperatur	-40° bis +85°C



## Auszugskraft:

Messlänge in mm	Auszugskraft am Anfang des Messbereich	Auszugskraft am Ende des Messbereich
3500	≈ 13,00N	≈ 18,0 N

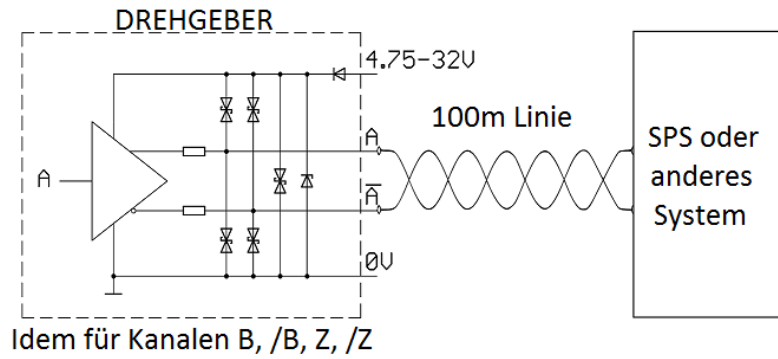
## Bestellcode:

	<b>CD120L</b>						<b>OP</b>	
Modell								
<b>CD120L</b>								
Messbereich								
<b>3500</b>	= 0 bis 3500 mm (schließt kürzere Meßlängen ein)							
Auflösung								
<b>01</b>	= 1 Pulse pro mm Alle zwischen 1 und 100 Pulsen/mm							
Ausgangsstufen								
<b>PP</b>	= Push-Pull Ausgang - RS422 kompatibel linearität							
Versorgungsspannung								
<b>C</b>	= 4.75 – 32VDC							
Ausgangssignale								
<b>A</b>	= A, B, 0, /A, /B, /0 channels (0 auf A&B kalibriert)							
Linearität								
<b>L05</b>	= +/- 0.05% v. Endwert							
<b>L01</b>	= +/- 0.01% v. Endwert (optional)							
Anschluss								
<b>A</b>	= Steckverbinder M23, 12-polig CW							
<b>B</b>	= PVC-Kabel, 8-adrig + wie z. B. : <b>R020</b> für Kabel radial 2m lang							
<b>Anderen Anschlussstypen verfügbar (M16, M12, PUR Kabel, etc.), kontaktieren Sie uns</b>								
OP Optional								
<b>AC</b>	= Komplette Eloxierung							
<b>BR</b>	= Bürsten Seil-Schmutzabstreifer							
<b>CP</b>	= Anschluß des Meßseil mit einem Gabelkopf							
<b>M4</b>	= Anschluß des Meßseil mit ein M4 Gewindestift							
<b>TEV</b>	= Entwässerungsbohrungen							

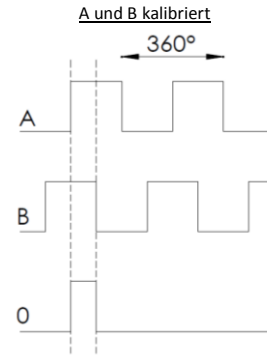
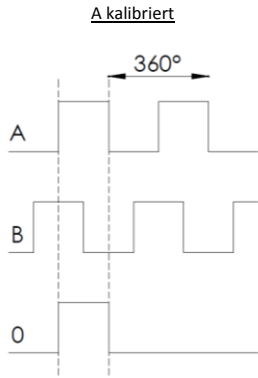
Bestellbeispiel: **CD120L-3500-05-PPCA-L05-G02A-OP-AC-M4**

**Ausgangselektronik / Versorgung**

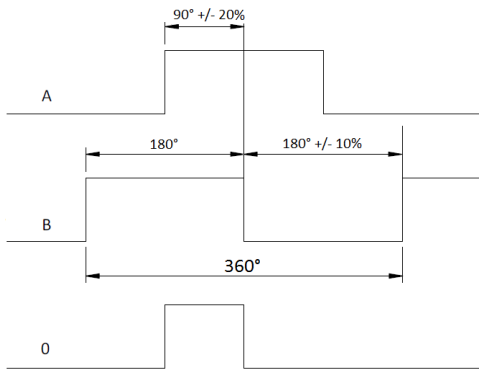
Versorgungsspannung : 4.75 – 32VDC  
 Stromaufnahme ohne Last: 40mA  
 Schutz vor Überspannung, Überstrom und Verpolung:



**Ausgangssignale**



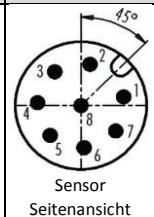
**Signaltoleranz**



Kanal B (ansteigende Flanke) vor Kanal A wenn das Messeil herausgezogen wird

**Anschlusstyp 1**

Standard- verbindung	M12 8-polig	PVC Kabel 8-adrig
Power -	1	Weiß
Power +	2	Braun
Kanal A	3	Grün
Kanal B	4	Gelb
Kanal 0	5	Grau
Kanal A/	6	Rosa
Kanal B/	7	Blau
Kanal 0/	8	Rot

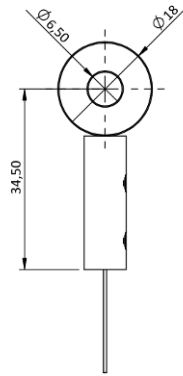


## Options

### Befestigungsöse:

#### Standard

Die Montage erfolgt beispielsweise mit einer M6-Zylinderschraube, oder mittels Gabelkopf.



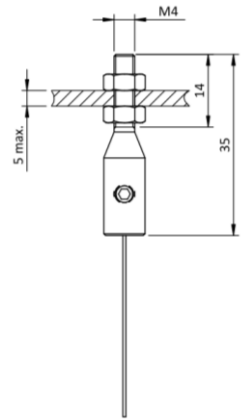
### M4 Seilbefestigung:

#### OP-M4

Die M4-Seilbefestigung besteht aus einem Gewindestift M4 mit Kontermutter. Die Montage erfolgt optimal mit einem Durchgangsloch. Die Montageplatte sollte nicht mehr als 5 mm haben.

#### Achtung

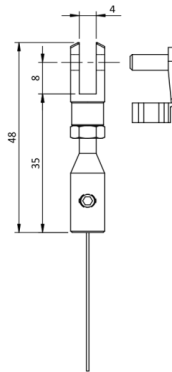
**Auf keinen Fall darf der M4- Gewindestift selbst in ein feststehendes Teil geschraubt werden, da dabei das Meßseil verdreht wird.**



### Gabelkopf:

#### OP-CP

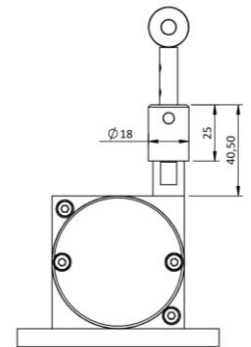
Der M4-Anschluß kann zur Befestigung mit dem Gabelkopf verbunden werden.

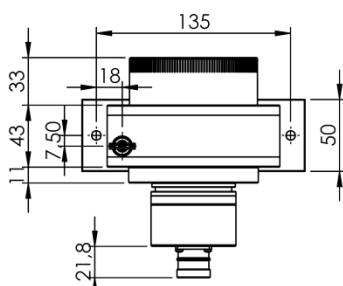
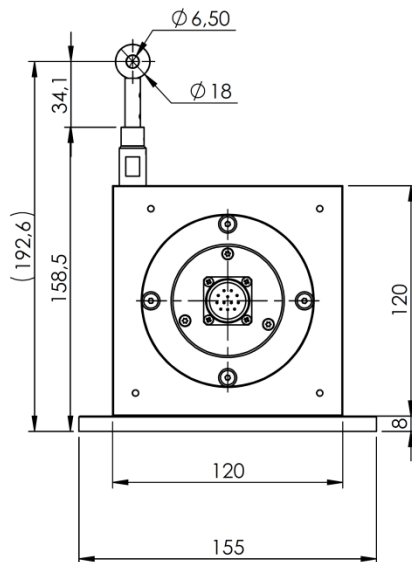
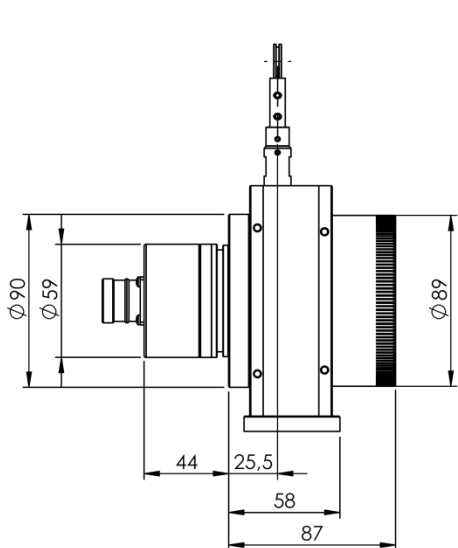


### Bürsten Seil-Schmutzabstreifer :

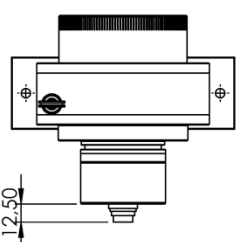
#### OP-BR

Der Seilabstreifer verhindert das Eindringen störender Staub und Schmutz durch den Seilaustritt.

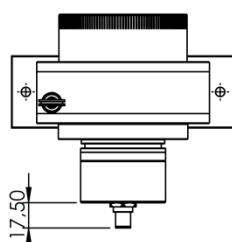




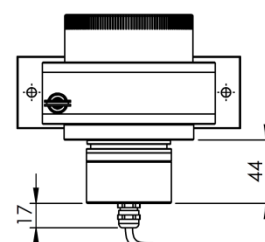
Axial Steckverbinder M23



Axial Steckverbinder M16

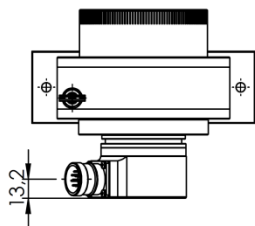


Axial Steckverbinder M12

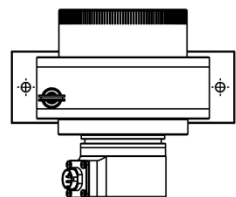


Axial Buchse

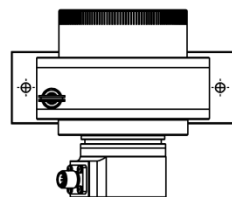
Radial Steckverbinder M23



Radial Steckverbinder M16



Radial Steckverbinder M12



Radial Buchse

