

CIO24P - Codeur Incrémental Optique Ø24 mm à axe sortant

Caractéristiques Techniques

Alimentation et étages de sortie	Alimentation 4.75 à 32 Vdc – Étage de sortie Push-Pull compatible RS422
Résolution	64 ; 128 ; 256 ; 512 ; 1024 points/tour
Vitesse de rotation max. admissible	12000 tours/min
Vitesse de rotation max. en continu	12000 tours/min
Charge axiale	20N
Charge radiale	60N
Matière	Corps et capot en aluminium (RohS) Axe en inox
Indice de protection	IP65 (IP67 en option)
Connectique	Connecteur mâle M8 – 4 broches Câble PVC 8 fils
Poids	env. 50 g
Température de fonctionnement	-20°C ... +100°C
Température de stockage	-40°C ... +100°C



Référence de commande

CIO24P_06 - **PPCA** - **01024** - **GR1/03** - **A0**

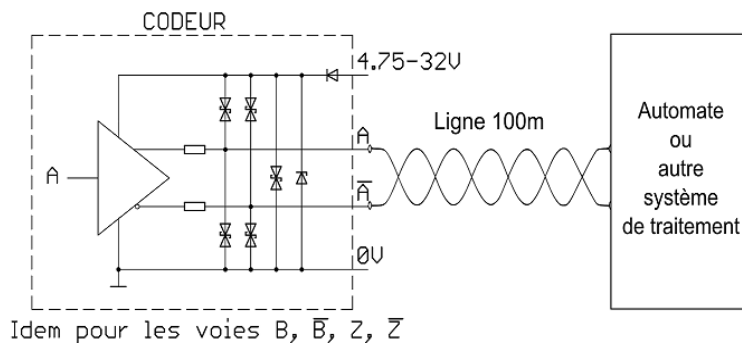
Modèle CIO24P				
Diamètre de l'axe 04 = 4mm 05 = 5mm 06 = 6mm Autre : nous consulter				
Étage de sortie PP = Sortie Push-Pull compatible RS422				
Alimentation C = Alimentation 4.75 - 32Vdc				
Options des voies A = Voies A, B, 0, /A, /B, /0 (calibrées sur A et B) (standard) B = Une voie C = Voies A, B, /A, /B D = Voies A, B, 0, /A, /B, /0 (calibrées sur A) E = Voies A et B				
Résolutions disponibles 64 ; 128 ; 256 ; 512 ; 1024				
Connectique G = Câble PVC 8 fils O = Connecteur mâle M8 – 4 broches Autre : nous consulter				
Orientation A = Axial R = Radial				
Type de raccordement 1 = Standard (se référer au tableau des raccordements) Autre : nous consulter Longueur du câble de raccordement si connectique G /xx = exemple /03 pour 3m de câble				
Options mécaniques A = Aucune B = Protection IP67				
Options électroniques 0 = Aucune				



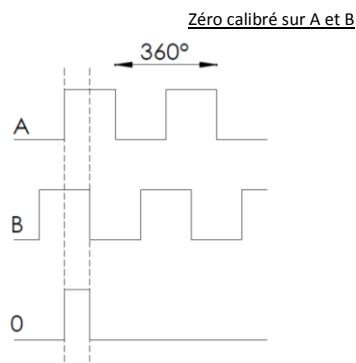
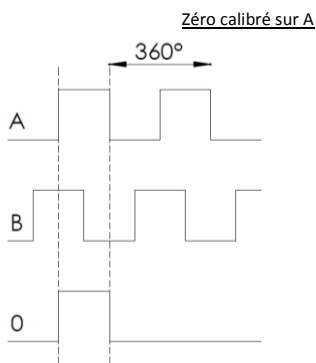
Caractéristiques électriques

Version Push-Pull

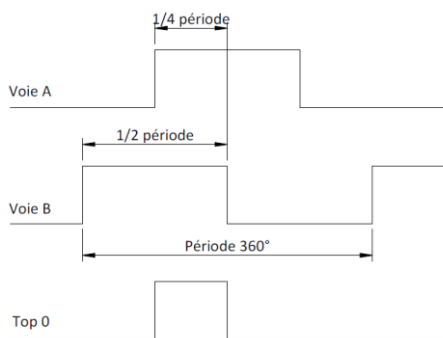
Alimentation 4.75 – 32V
 Consommation à vide : 40mA
 Protection contre surtension, courts-circuits
 Inversion de polarités et surintensité



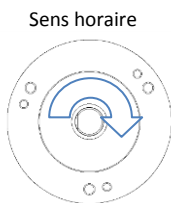
Signaux de sortie



Tolérance des signaux



Voie B (front montant) arrivant avant A dans le sens horaire vu côté axe.

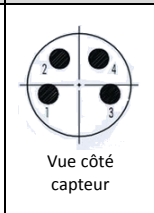


Période : 360° électrique
 Rapport cyclique : 180° électriques ± 10%
 Déphasage : 90° électriques ± 25%

Temps de démarrage : moins de 100ms

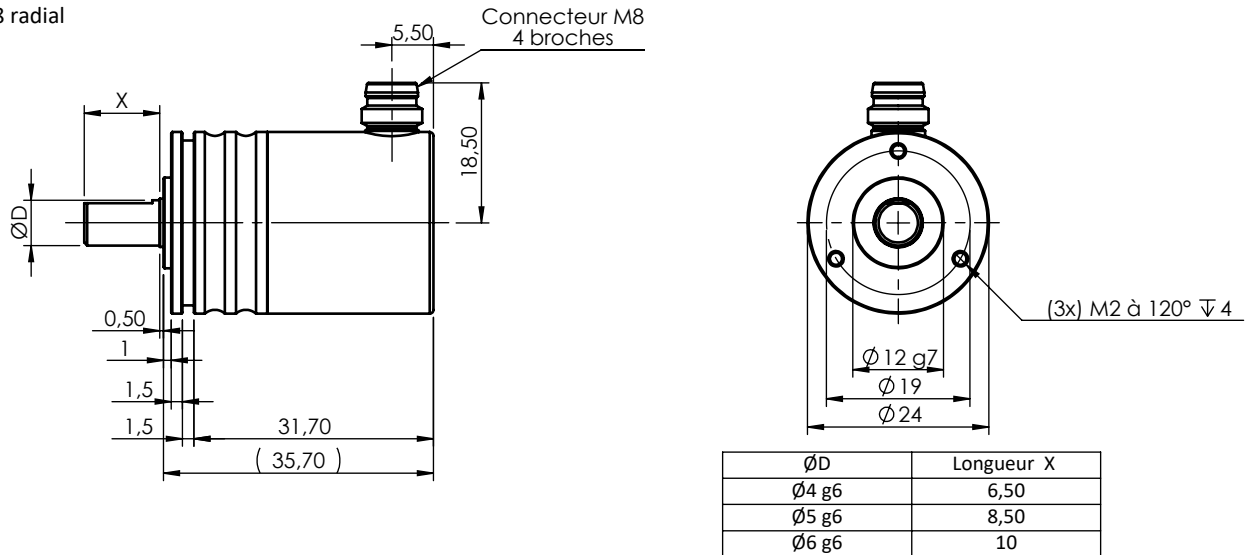
Raccordement standard (Type 1)

Raccordement standard	Connecteur mâle M8 4 broches	Câble 8 fils
Alimentation -	1	Blanc
Alimentation +	2	Brun
Signal A	3	Vert
Signal B	4	Jaune
Top 0		Gris
Signal A/		Rose
Signal B/		Bleu
Top 0/		Rouge

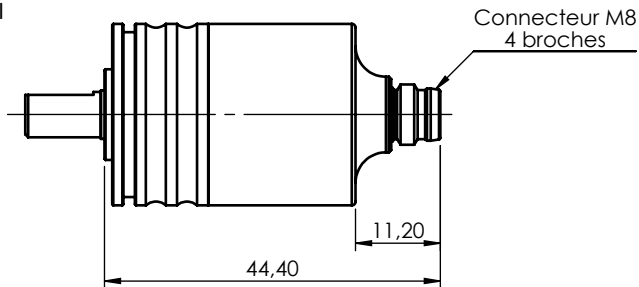


Encombrement

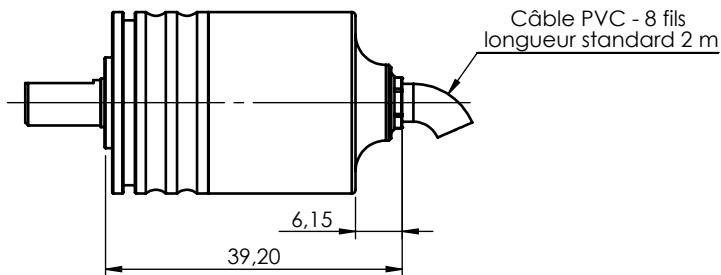
Connecteur M8 radial



Connecteur M8 axial



Câble PVC axial



Câble PVC radial

