

CIO30P – CODEUR INCREMENTAL OPTIQUE Ø30 – AXE SORTANT

Caractéristiques Techniques

Etages de sortie	Push-Pull – compatible RS422
Alimentation	5Vdc 8 ... 30Vdc
Résolution	1 à 65 536 PPR
Vitesse de rotation max. admissible	12 000 rpm
Vitesse de rotation max. en continu	9 000 rpm
Charge axiale max.	20N
Charge radiale max.	60N
Matériau	Embase et capot en aluminium (RoHS) Axe en acier inoxydable
Indice de protection	IP64 (IP67 en option)
Connectique	Connecteur mâle M12 – 8 broches (Codage A) Câble PVC blindé – 8 x 0,14mm ² (LIVCY) Connecteur mâle M8 – 4 broches
Poids	env. 60 g
Température de fonctionnement	-20°C ... +100°C
Température de stockage	-40°C ... +100°C



Référence de commande

CIO30P_06 – PPCA – 00512 – GR1/03 – A00

Modèle CIO30P					
Diamètre de l'axe 04 = Ø4mm 05 = Ø5mm 06 = Ø6mm <i>Autres diamètres d'axes disponibles sur demande</i>					
Étage de sortie PP = Push-Pull - compatible RS422					
Alimentation A = 5Vdc C = 8 ... 30Vdc					
Signal de sortie A = Voies A, B, 0, /A, /B, /O (0 calibré sur A et B) non disponible en connectique M8 E = Voies A, B <i>Autres signaux de sortie disponibles sur demande</i>					
Résolution 1 à 65 536 PPR					
Connectique F = Connecteur mâle M12 – 8 broches (codage A) G = Câble PVC blindé - 8 fils E = Connecteur mâle M8 – 4 broches <i>Autres connectiques disponibles sur demande</i>					
Orientation de la connectique A = Axiale R = Radiale					
Type de raccordement 1 = Standard (se référer au tableau des raccordements) <i>Autres raccordements disponibles sur demande</i>					
Longueur du câble de raccordement si connectique G /xx = exemple /03 pour 3m de câble (standard 2m)					
Options mécaniques A = Aucune B = Indice de protection IP67					
Options électroniques 00 = Aucune					



Tel : +33 (0)3 88 02 09 02 / Fax : +33 (0)3 88 02 09 03 / E-mail : info@ak-industries.com / Web : http://www.ak-industries.com

Caractéristiques électriques

Electronique PPCA

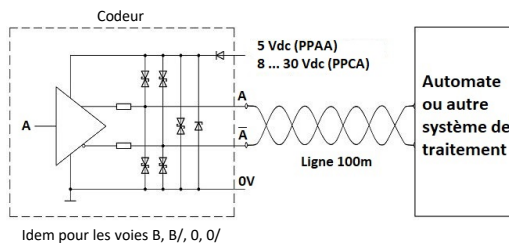
Etage de sortie : Push-Pull – compatible RS422
 Alimentation : 8 ... 30Vdc
 Consommation à vide : à 8Vdc = 80 mA
 à 12Vdc = 50 mA
 à 24Vdc = 25 mA
 à 30Vdc = 20 mA

Protection contre les surtensions, courts-circuits, inversions de polarités et surintensités

Electronique PPAA

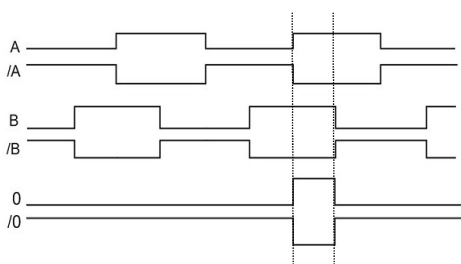
Etage de sortie : Push-Pull – compatible RS422
 Alimentation : 5Vdc
 Consommation à vide à 5Vdc = 50 mA

Protection contre les surtensions, courts-circuits, inversions de polarités et surintensités

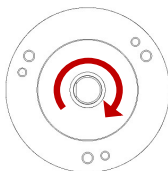


Signaux de sortie

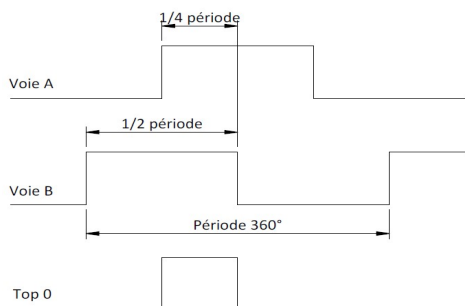
0 calibré sur A et B (standard)



Voie B (front montant) arrivant avant A dans le sens horaire vu côté axe.



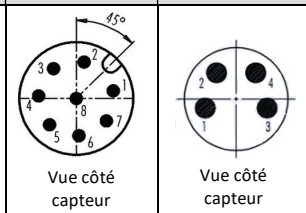
Tolérance des signaux



Période : 360° électrique
 Rapport cyclique : 180° électriques ± 10%
 Déphasage : 90° électriques ± 25%
 Temps de démarrage : inférieur à 100ms

Raccordement standard (Type 1)

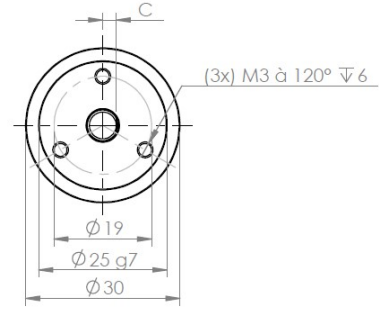
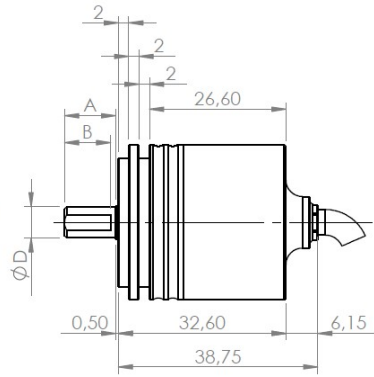
Raccordement standard	Connecteur mâle M12 8 broches	Connecteur mâle M8 4 broches	Câble PVC 8 fils
0V	1	1	Blanc
+Vcc	2	2	Brun
Voie A	3	3	Vert
Voie B	4	4	Jaune
Voie 0	5		Gris
Voie A/	6		Rose
Voie B/	7		Bleu
Voie 0/	8		Rouge



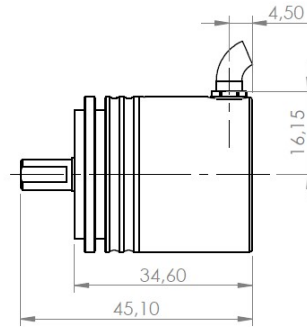
Tel : +33 (0)3 88 02 09 02 / Fax : +33 (0)3 88 02 09 03 / E-mail : info@ak-industries.com / Web : http://www.ak-industries.com

Encombrement

Câble PVC - 8 fils - Axial
(GA)

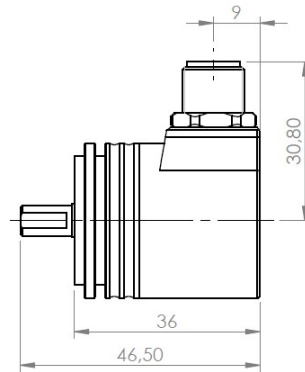
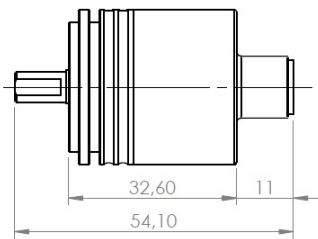


ØD	A	B	C
Ø4 g6	6,50	5,5	1,7
Ø5 g6	8,50	7,50	2,20
Ø6 g6	10	9	2,60



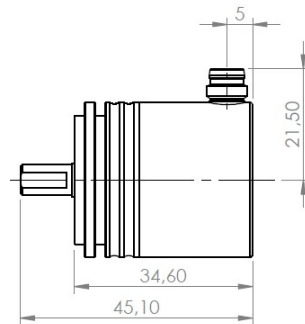
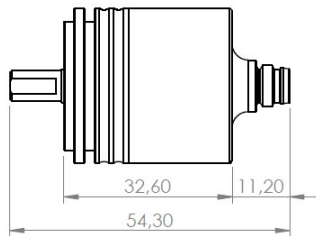
Câble PVC - 8 fils
Radial
(GR)

Connecteur M12
8 broches (Codage A) - Axial
(FA)



Connecteur M12
8 broches (Codage A) - Radial
(FR)

Connecteur M8
4 broches - Axial
(EA)



Connecteur M8
4 broches - Radial
(ER)

